



ZIELONY WROCŁAW

bieg na orientację

**BIULETYN
ETAP 5
12.10.2016**



**THE WORLD GAMES
WROCŁAW 2017**

**BIEG NA ORIENTACJĘ
TO JEDNA Z DYSCYPLIN
THE WORLD GAMES**

1. LOKALIZACJA

Centrum zawodów - znajduje się na łące w Lesie Rędzińskim. Dojście ok. 500m z parkingu lub ok. 1km od pętli autobusowej linii nr 118. **Parking** - na drodze asfaltowej wzdłuż lasu. Zakaz wjazdu samochodem do lasu.

WROCŁAW

CENTRUM ZAWODÓW

CENTRUM ZAWODÓW
LAS RĘDZIŃSKI
N 51.170871
E 16.950517

jakdojade.pl
NAWIGACJA W KOMUNIKACJI MIEJSKIEJ
Kliknij na baner, aby dowiedzieć się jak dojechać do Centrum Zawodów komunikacją miejską

Kliknij tutaj, aby przejść do dokładnej mapy dostępnej na stronie www

Informacje wzdłuż tego paska będą się zmieniać w kolejnych Biuletynach / Informacje

Organizator:

Partnerzy:



2. TERMIN

12.10.2016 - środa

3. PROGRAM ZAWODÓW

16.00-16.45	Działalność Biura Zawodów dla Ligi Szkół
16.30-17.15	Działalność Biura Zawodów dla pozostałych kategorii
17:00 (minuta 00)	Start masowy dla kategorii Ligi Szkół The World Games 2017
17:30 (minuta 30)	Start masowy dla kategorii A, B, C, Mix
18:30	Losowanie nagród LIGA SZKÓŁ THE WORLD GAMES 2017
19:00	Losowanie nagród dla pozostałych kategorii
19:30	Koniec zawodów

Zakończenie dla zwycięzców Zielonego Wrocławia 2016 odbędzie się na 1 etapie WNOF 2017 23.11.2016.

4. START I META

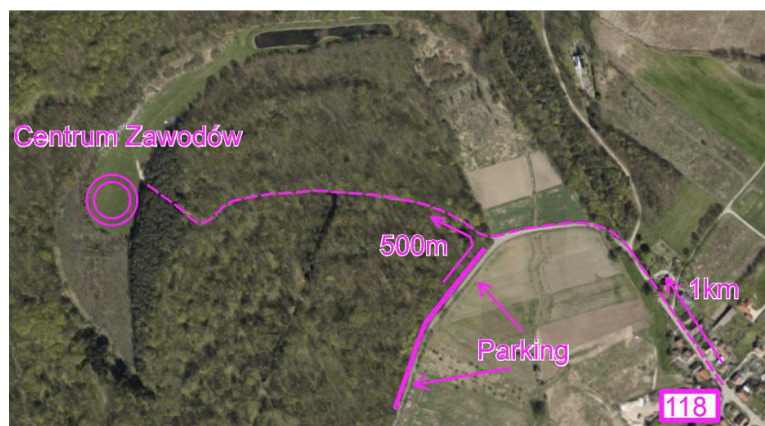
Start i META znajdują się w Centrum zawodów.

Przypominamy o „wyczyszczeniu” chipa przy użyciu stacji CLEAR przed wejściem do strefy STARTU

Szczytanie chipa SI będzie można dokonać tylko w centrum zawodów. Dlatego po podbiciu puszki META prosimy niezwłocznie udać się do biura zawodów.

5. CENTRUM ZAWODÓW

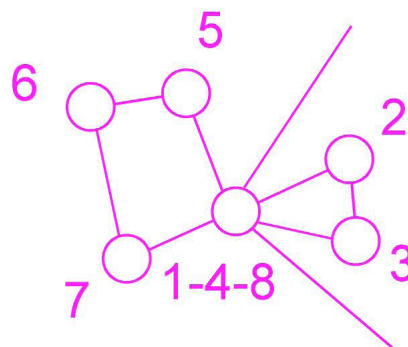
Centrum i Biuro zawodów znajduje się na łące w Lesie Rędzińskim.



6. FORMA ZAWODÓW

Zawody zostaną rozegrane w formie Startu Masowego. Wygrywa zawodnik, który przybiegnie pierwszy na metę – decydujący jest zapis ze stacji SportIDENT „FINISH”.

UWAGA! We wszystkich kategoriach będą zastosowane rozbiegania według systemu „Motylek”



7. MAPA

Rędzin

Skala 1:7500

Warstwice co 2,5 m

Autor: Kostiantyn Majasow, Adrian Kopczyński

Format mapy: A4

Aktualizacja: IX.2016

Mapy wykonane wg. przepisów ISOM 2000



Organizator:

Partnerzy:



8. PUNKTY KONTROLNE

Stacje SI przymocowane do małych lampionów, w niektórych miejscach na stojakach lub koziółkach. Opisy punktów tylko na mapach. Obowiązują kody PK umieszczone na stacjach SI.

9. TEREN ZAWODÓW I UBIÓR

Rędzin	
Typ terenu	Teren leśny z bogatą drożnią o zróżnicowanej przebieżności.
Roślinność	Typowo leśna o utrudnionej widoczności. Miejscami występują jeżyny i pokrzywy.
Przebieżność	Od bardzo dobrej do bardzo utrudnionej.
Ubiór	Buty: zalecane obuwie krosowe do lasu. Reszta ubioru: Zalecany ubiór długie spodnie i rękaw.

UWAGA! Ze względu na krótki dzień zalecamy zabranie czołówki

10. TRASY

Trasa	Długość	Opis	Autor: Kostiantyn Majasow
A	4000	Elita	- najdłuższa i najtrudniejsza trasa - dla wyczynowców
B	3000	Trudna	- dla wprawionych w boju, ale wciąż na początku drogi
C	2000	Łatwa	- dla początkujących, to może być Twoja pierwsza trasa
MIX	2500	Średnia	- dla drużyn do 5 osób.
D	500	Rekreacyjna	- dla dzieci, rodziców z dziećmi, w sam raz na spacer z mapą
LS A	1500	LIGA SZKÓŁ Kategoria skierowana do młodzieży szkolnej biorącej udział w Projekcie Szkół na terenie Wrocławia, w kategorii może startować 1-5 osób z tej samej szkoły, start jest darmowy, zgłoszenia odbywają się przez osobny formularz. Kontakt email: organizacja.bno@gmail.com	
LS B	1200	LIGA SZKÓŁ Kategoria skierowana do młodzieży szkolnej biorącej udział w Projekcie Szkół na terenie Wrocławia, w kategorii może startować 1-5 osób z tej samej szkoły, start jest darmowy, zgłoszenia odbywają się przez osobny formularz. Kontakt email: organizacja.bno@gmail.com	

Umożliwiamy wybór jednej z dwóch tras w ramach Ligi Szkół - łatwiejszej i krótszej B oraz bardziej zaawansowanej A.

Na trasę D nie obowiązują zgłoszenia. Jest to rekreacyjna trasa, w której wystartować może każdy, w każdym momencie. Trasę pokonuje się bez wykorzystania systemu elektronicznego, w związku z tym nie jest liczony czas i nie będą publikowane wyniki. Mapy na trasę D będą do pobrania w Biurze Zawodów oraz na starcie.

11. WYNIKI

Wyniki ogłoszone będą do 24 godzin po zakończeniu zawodów na stronie www.bno.pl

Organizator:

Partnerzy:



12. ZGŁOSZENIA/PŁATNOŚĆ

ZGŁOSZENIA	ZGŁOSZENIA PRZEZ FORMULARZ ZGŁOSZENIOWY		ZGŁOSZENIA PRZEZ E-MAIL bno.wroclaw@gmail.com	
Termin zgłoszeń przez formularz upływa w niedzielę przed etapem, o godzinie 24:00, po tym terminie formularz zostanie zamknięty, potem możliwe zgłaszanie się przez e-maila.	1. Wejdź na stronę http://bno.pl/index.php/nasze-zawody/zielony-wroclaw 2. Wybierz formularz zgłoszeniowy adekwatny do etapu. 3. Wypełnij dane i prześlij. 4. Swoje zgłoszenie będziesz mógł sprawdzić na liście zgłoszonych		W treści maila prosimy podać: 1. Imię i Nazwisko 2. Klub 3. Rok urodzenia 4. Numer chipa lub chęć wypożyczenia 5. Trasę na której startuje (A, B, C, MIX)	
do niedzieli (godz. 24) przed zawodami	A, B, C 15 zł <i>POLECAMY</i>	MIX 25 zł <i>POLECAMY</i>	A, B, C 22 zł	MIX 32 zł
po niedzieli	formularz zamknięty		A, B, C 25 zł	MIX 35 zł
Wypożyczenie chipa SI			2 zł	

Opłata za zgubienie chipa SI organizatora wynosi 150 zł.

PŁATNOŚĆ:

Lp	OPCJA	KORZYŚCI
1	PŁATNOŚĆ W BIURZE ZAWODÓW dotychczasowy sposób płatności	+ płatność w dniu zawodów, na miejscu,
2	PŁATNOŚĆ PRZELEWEM 87 1160 2202 0000 0002 3017 7716 Dolnośląski Związek Orientacji Sportowej 50-529 Wrocław; ul. Borowska 1-3 w tytule prosimy podać imię i nazwisko, klub, trasę. Termin płatności do dnia poprzedzającego etap. W kategorii MIX prosimy w tytule przelewu podać nazwę drużyny.	+ możliwość przybycia do Centrum Zawodów w dowolnie wybranym momencie, + możliwość odebrania chipa SI, po godzinach pracy biura (w miejscu czytania chipa SI), + brak konieczności stania w kolejce do biura, <i>POLECAMY</i>

13. UWAGI

- organizator zawodów nie ponosi odpowiedzialności materialnej za rzeczy zaginione podczas zawodów,
- w biurze będzie możliwość zdeponowania na czas biegu cennych rzeczy (na własną odpowiedzialność),
- zawodnicy ubezpieczają się we własnym zakresie,
- informacje odnośnie zawodów dostępne na stronie www.bno.pl
- w Centrum Zawodów obecne będą osoby w żółtych kamizelkach, które odpowiedzą na każde pytanie związane z przebiegiem zawodów oraz podstaw orientowania się w terenie,
- start w zawodach równy jest z akceptacją warunków Regulaminu dostępnego na www.bno.pl

Organizator:

Partnerzy:



14. NAGRODY

REGULAMIN LOSOWANIA:

1. Nagrody będą wylosowane spośród wszystkich uczestników zawodów, którzy przekroczą linię startu.
2. Nie ma możliwości wyboru nagrody. Osoba, która została wylosowana może wziąć daną nagrodę lub z niej zrezygnować.
3. W kategorii MIX oraz LIGA SZKÓŁ udział w losowaniu bierze cała drużyna, nie jej poszczególni członkowie.
4. Zawodnicy z trasy D nie biorą udziału w losowaniu.
5. Dla kategorii LIGI SZKÓŁ organizowane jest osobne losowanie, wcześniej.

1	2x wejściówka dla 4 osób na jedną godzinną grę	
2	2x podwójne zaproszenia na spektakl	
3	3x jazda dla dwóch osób: 25 min	
4	dwugodzinne wejście na salę zabaw	
5	zaproszenie dla 2 osób na wspinaczkę z instruktorem	
6	trzy jednogodzinne vouchery	
7	2x podwójne bilety do kina	
8	3x zaproszenie na zajęcia squasha	
9	2 karty podarunkowe wartości 250 zł obejmujące profesjonalny zabieg higienizacji z fluoryzacją oraz kompleksowe badanie stomatologiczne	
10	2 zestawy: mąka + otręby	
11	zestaw zdrowego pieczywa	

Organizator:

Partnerzy:

