

WNOF 19

WROCLAW NIGHT

O-FIGHT



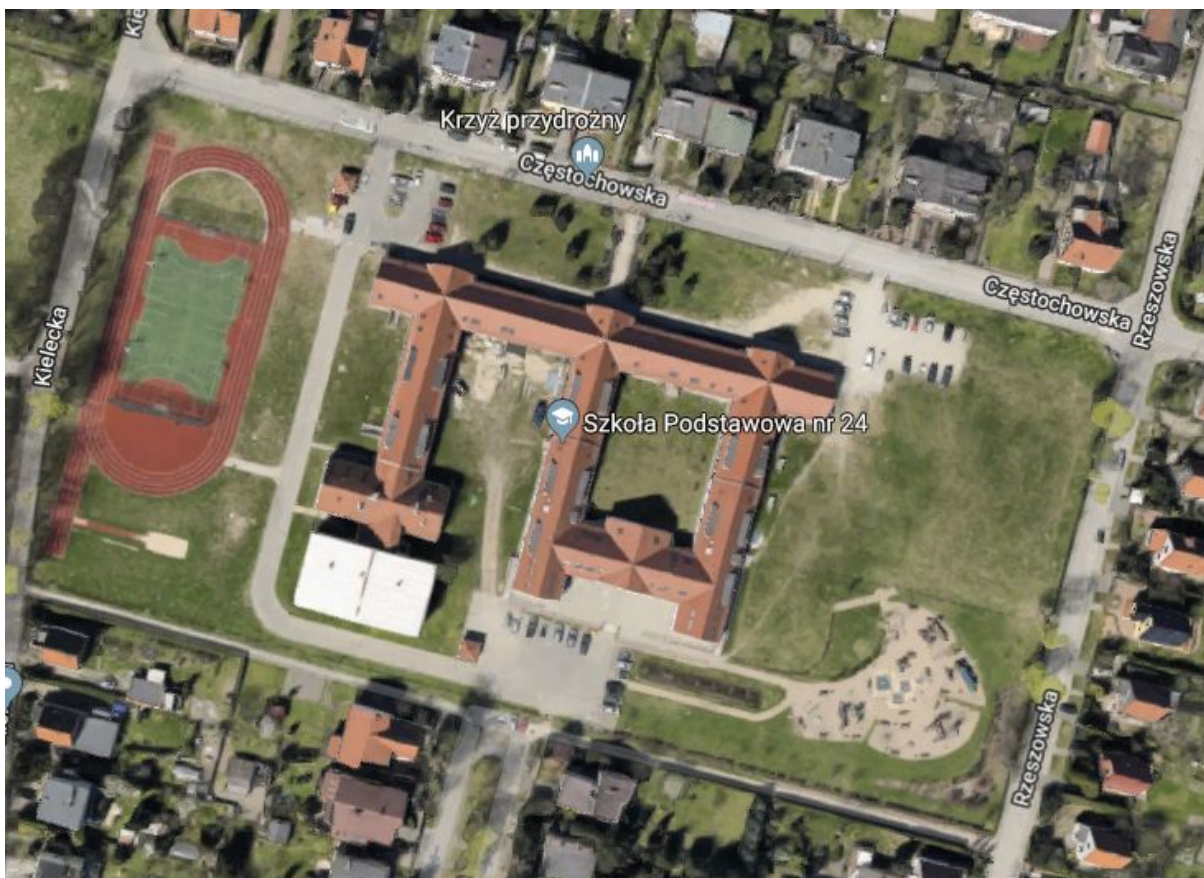
BIULETYN

ETAP 1

28.11.2018

1. LOKALIZACJA

Centrum zawodów - znajduje się w Szkole Podstawowej nr 24, ul. Częstochowska 42
Parking - przy SP 24 oraz ulicach w okolicy szkoły.



2. TERMIN

28.11.2018 - środa

Biuro zawodów czynne w godzinach 17.00-18.00

Osoby, które opłaciły wpisy przelewem mogą odebrać chip SI bez kolejki.

3. PROGRAM ZAWODÓW

17:00 - 18:15	Działalność Biura Zawodów dla kat. A, B, C, MIX
18:00 (minuta 00)	Start pierwszego zawodnika kategorii A, B, C, MIX
19:45	Losowanie nagród A, B, C, MIX
20:00	Koniec zawodów

4. CENTRUM ZAWODÓW

Centrum Zawodów znajduje się na terenie Szkoły Podstawowej nr 24.

W Centrum Zawodów znajduje się szatnia i dostęp do toalet.



5. START i META

Start Interwałowy: 18.00 - A, B, C, MIX

Start i meta znajdują się na terenie Parku Żłotnickiego. Dojście na start ok 400 m - wyznakowane niebieskimi wstążkami wzdłuż dróg osiedlowych.

Prosimy o zachowanie szczególnej ostrożności i stosowanie się do przepisów ruchu drogowego.

Przypominamy o „wyczyszczeniu” chipa na stacji CLEAR przed wejściem do strefy STARTU, i o konieczności „podbicia” stacji START po wystartowaniu.

Szczytanie chipa SI będzie można dokonać tylko w biurze zawodów. Dlatego po podbiciu puszki meta prosimy niezwłocznie udać się do biura zawodów. Zawodnik jest odpowiedzialny za sczytanie chipa SI!

6. FORMA ZAWODÓW

Klasyczna trasa z punktami po kolei. Start interwałowy dla tras A, B, C oraz MIX.

Kody punktów kontrolnych wraz z opisami na mapie dla wszystkich tras.

Limit czasowy dla wszystkich tras wynosi 45 minut.

7. MAPA

PARK ŻŁOTNICKI

Skala 1:4000

Warstwice co 2m

Autorzy: Wojciech Dwojak, Adrian Kopczyński, Dawid Stefański

Aktualizacja: Kostiantyn Majasow Listopad 2018

Format mapy: A4

Mapa wykonana na bazie przepisów [ISSOM 2007](#)



8. PUNKTY KONTROLNE

Stacje SI przymocowane do małych lampionów, w niektórych miejscach na stojakach lub koziółkach. Opisy punktów tylko na mapach. Obowiązują kody PK umieszczone na stacjach SI.

9. TEREN ZAWODÓW i UBIÓR

Park Złotnicki	
Typ terenu	Teren parkowy z dobrze rozwiniętą siecią alejek i ścieżek. W zdecydowanej większości teren jest płaski, miejscami są pojedyncze niecki i górki. W parku występują tereny podmokłe i kilka stawów. Są obiekty rekreacyjno-sportowe.
Roślinność	W większości parku roślinność typowa dla tego rodzaju terenu - w znacznej części dobrze zadbane las parkowy, miejscami występują pojedyncze krzaki, drzewa lub żywopłoty. W części południowo-zachodniej i północnej teren otwarty z pojedynczymi drzewami. W części północnej występuje zdecydowana różnica w roślinności - jest to teren pomiędzy wałem przeciwpowodziowym a korytem rzeki Bystrzyca - w tej części teren półotwarty, mocno zarośnięty.

Zawody będą rozgrywane w nocy dlatego niezbędna będzie lampa, czołówka, latarka, itp

10. TRASY

Trasa	Długość	PK	Opis	Autor: Mateusz Rosłaniec, Stanisław Kurzyp
A	3000	26	Elita - najdłuższa i najtrudniejsza trasa - dla wyczynowców	
B	2300	18	Trudna - dla wprawionych w boju, ale wciąż na początku drogi	
C	1100	11	Łatwa - dla początkujących, to może być Twoja pierwsza trasa	
MIX	2100	19	Średnia - dla drużyn do 5 osób	
D	600	5	Rekreacyjna - dla dzieci, rodziców z dziećmi, w sam raz na spacer z mapą	

Czas zwycięzcy na wszystkich trasach przewidywany jest na ok. 15-20 minut.

Trasa MIX jest skierowana głównie do osób początkujących, które swoje pierwsze kroki w świecie orientacji wolą stawiać w towarzystwie, czy to przyjaciół, rodzeństwa, kogoś bardziej doświadczonego.

Trasa MIX jest otwarta na wszelkie kombinacje bez względu na wiek, płeć, umiejętności. Jedyńm ograniczeniem jest limit maksymalnie 5 osób w jednej drużynie.

Drużynie przypisany jest jeden chip, a co ważne każdy zawodnik w drużynie dostaje swoją mapę. To wszystko w cenie 25 zł + ew. 2 zł za wypożyczenie karty SI za jedną drużynę.

Na trasę D nie obowiązują zgłoszenia. Jest to rekreacyjna trasa, w której wystartować może każdy, w każdym momencie. Trasę pokonuje się bez wykorzystania systemu elektronicznego, w związku z tym nie jest liczony czas i nie będą publikowane wyniki. Mapy na trasę D będą do pobrania w Biurze Zawodów oraz na starcie.

11. WYNIKI

Wyniki ogłoszone będą do 24 godzin po zakończeniu zawodów na stronie www.bno.pl.

12. ZGŁOSZENIA/PŁATNOŚĆ

UWAGA: Zgłaszając się przez formularz należy dokonać płatność przelewem. Płatność w Biurze zawodów wynosi 35 zł dla kat. MIX i 25 zł dla pozostałych kategorii.

Istnieje możliwość wykupienia karnetu na cały cykl WNOF'19. Opłata za 5 startów wynosi 100 zł dla kat. MIX i 60 zł w pozostałych kategoriach (5 startów w cenie 4).

ZGŁOSZENIA	ZGŁOSZENIA PRZEZ FORMULARZ ZGŁOSZENIOWY (PŁATNOŚĆ PRZELEWEM)		ZGŁOSZENIA PRZEZ E-MAIL (PŁATNOŚĆ W BIURZE ZAWODÓW) bno.wroclaw@gmail.com	
Termin zgłoszeń przez formularz upływa w niedzielę przed etapem, o godzinie 24:00, po tym terminie formularz zostanie zamknięty, potem możliwe zgłaszanie się tylko przez e-mail	1. Wejdź na stronę http://bno.pl dalej zakładka WNOF'19 2. Wybierz formularz zgłoszeniowy adekwatny do etapu. 3. Wypełnij dane i prześlij. 4. Dokonaj płatność przelewem. 5. Swoje zgłoszenie będziesz mógł sprawdzić na liście zgłoszonych		W treści maila prosimy podać: 1. Imię i Nazwisko 2. Klub 3. Rok urodzenia 4. Numer chipa lub chęć wypożyczenia 5. Trasę na której startuje (A, B, C, MIX).	
do niedzieli (godz. 24) przed zawodami	A, B, C 15 zł	MIX 25 zł	A, B, C 25 zł	MIX 35 zł
po niedzieli	formularz zamknięty		A, B, C 25 zł	MIX 35 zł
Wypożyczenie chipa SI		2 zł		

Dane do przelewu:

87116022020000000230177716

Bank Millennium

Dolnośląski Związek Orientacji Sportowej

ul. Borowska 1-3, 50-529 Wrocław

W tytule przelewu prosimy podać "Wrocław Night O-Fight etap 1 Park Złotnicki – Imię, nazwisko i trasa".

UWAGA: Jedynie uczestnicy, których płatność zaksięguje się na koncie do końca dnia 26.11 (poniedziałek) będą mieli wylosowane minuty startowe. Jeśli opłata nie zostanie zaksięgowana w tym terminie, start w zawodach należy opłacić w biurze zawodów według stawek obowiązujących w tym dniu.

Opłata za zgubienie chipa SI organizatora wynosi 100 zł.

13. UWAGI

- prosimy o zapoznanie się z [Regulaminem WNOF'19](#) dostępnym na stronie www.bno.pl
- w Centrum Zawodów obecne będą osoby w żółtych kamizelkach, które odpowiedzą na każde pytanie związane z przebiegiem zawodów oraz podstaw orientowania się w terenie
- organizator zawodów nie ponosi odpowiedzialności materialnej za rzeczy zaginione podczas zawodów
- zawodnicy ubezpieczają się we własnym zakresie
- informacje odnośnie zawodów dostępne na stronie www.bno.pl
- start w zawodach równy jest z akceptacją warunków Regulaminu dostępnego na www.bno.pl