

MISTRZOSTWA POLSKI

NOCNE, SZTAFETY SPRINTERSKIE

bieg na orientację

17-18

10.2015

WROCŁAW

BIULETYN 2

DATA I MIEJSCE ZAWODÓW

Mistrzostwa Polski i Mistrzostwa Polski Masters w nocnym bno:

17.10.2015 - Wrocław - Leśnica

Mistrzostwa Polski i Mistrzostwa Polski Masters w sztafecie sprinterskiej bno:

18.10.2015 - Wrocław - Gądów Mały

ORGANIZATOR

Wojskowy Klub Sportowy „Śląsk” Wrocław

ul. Oporowska 62, 53-434 Wrocław

mail: bno.wks.slask@gmail.com

tel: 601 574 770 (Kierownik Zawodów - Kalikst Sobczyński)

WSPÓŁORGANIZATORZY

Polski Związek Orientacji Sportowej

Dolnośląski Związek Orientacji Sportowej

Urząd Marszałkowski Województwa Dolnośląskiego

Urząd Miejski Wrocławia

Jednostka Wojskowa 1245 Wrocław - Leśnica

PARTNERZY

Wrocławski Komitet Organizacyjny – Światowe Igrzyska Sportowe 2017

Nadleśnictwo Miękinia

Centrum Kultury Zamek | Wrocław - Leśnica

Młodzieżowe Centrum Sportu Wrocław

Spółdzielnia Mieszkaniowa „Szóstka”

ZESPÓŁ ORGANIZATORÓW

Kierownik Zawodów: Kalikst Sobczyński

Sędzia Główny: Stanisław Leśnicki

Budowa Tras: Nocny - Wojciech Dwojak; Sztafety sprinterskie - Kostiantyn Majasow

Kartografowie: Nocny - Wojciech Dwojak, Kostiantyn Majasow, Adrian Kopczyński;

Sztafety sprinterskie - Wojciech Dwojak

Obsługa SI: Marcin Leśnicki

Kierownik Startu: Arleta Sosenko

Biuro Zawodów: Remigiusz Widziewicz

Kontroler Zawodów PZOS: Jacek Morawski

FORMA ZAWODÓW

Mistrzostwa Polski i Mistrzostwa Polski Masters w nocnym bno: umieszczone w Centralnym Terminarzu Zawodów PZOS, współczynnik rankingu - 1,3
Mistrzostwa Polski i Mistrzostwa Polski Masters w sztafecie sprinterskiej bno: umieszczone w Centralnym Terminarzu Zawodów PZOS, zostaną rozegrane zgodnie z regulaminem PZOS

PROGRAM ZAWODÓW

17.10.2015 - sobota

16:00 - 20:00 - Biuro Zawodów - Zamek Wrocław - Leśnica

20:00 - start MP i MPM w nocnym bno

21:00 - 60 minuta - opuszczenie strefy mety dla wszystkich zawodników

18.10.2015 - niedziela

08:00-10:00 - teren zawodów otwarty dla zawodników

08:30 - 11:00 - Biuro Zawodów - MCS Wrocław - Gądów Mały

10:00 - zamknięcie terenu zawodów dla zawodników

10:45 - Demonstracja procedury przekazania zmian

11:00 - Start pierwszych zmian MPM kat. S70, S100

12:45 - Zamknięcie strefy startu dla zawodników 2, 3, 4, zmian MP kat. S18

12:45 - Start pierwszych zmian MP w kat. S18

14:00 - Zamknięcie strefy startu dla zawodników 2, 3, 4, zmian MP kat. S21

14:00 - Start pierwszych zmian MP w kat. S21

15:00-15:25 - Start 5 etap Zielony Wrocław

16:00 - Dekoracja i zakończenie zawodów MP i MPM Nocne i Sztafety

BIURO ZAWODÓW

17.10.2015 - sobota

16:00 - 20:00 - Biuro Zawodów - Zamek Wrocław - Leśnica

Centrum Kultury „ZAMEK”, pl. Świętojański 1, 54-076 Wrocław

GPS: N51.146380 E16.870250

18.10.2015 - niedziela

08:00 - 11:00 - Biuro Zawodów - MCS Wrocław - Gądów Mały

Młodzieżowe Centrum Sportu „Parasol”, ul. Lotnicza 72, 54-155 Wrocław

GPS: N51.130880 E16.957358

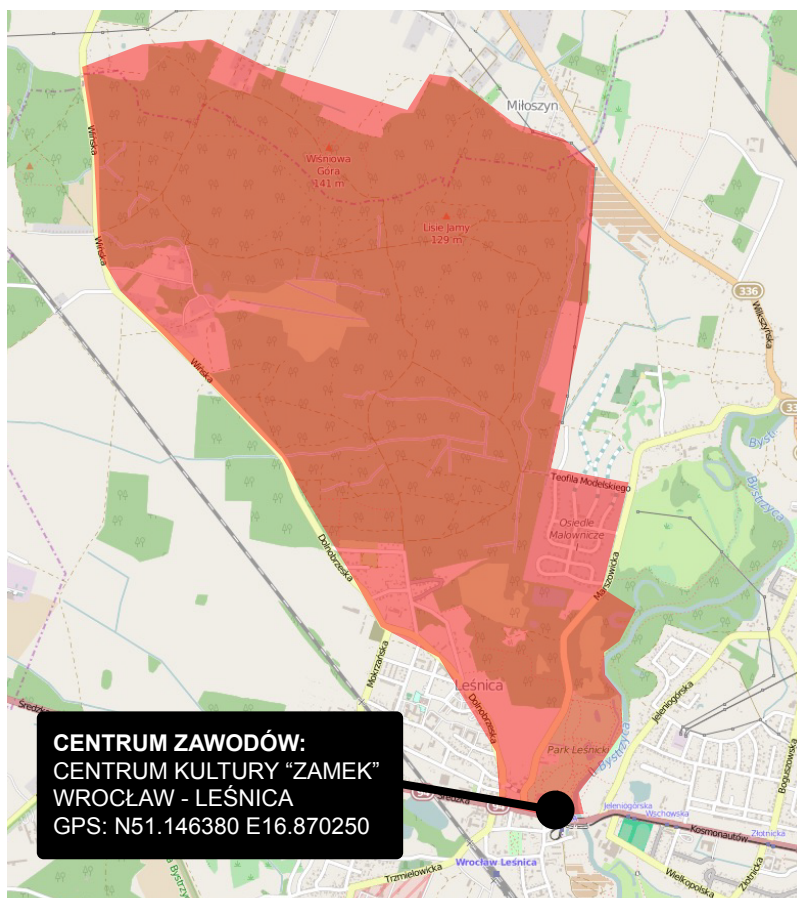
UCZESTNICTWO

Warunkiem udziału w zawodach jest:

- posiadanie licencji PZOS,
- posiadanie ważnych badań sportowych,

MP I MPM W NOCNYM BNO

Teren zawodów, teren zamknięty:



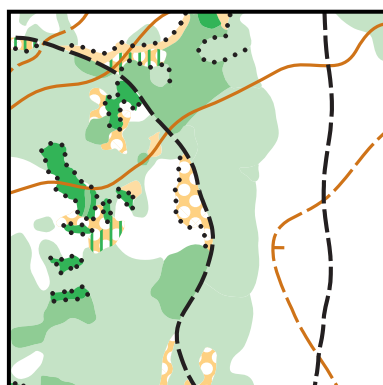
Charakterystyka terenu:

Teren płaski z bogatą i urozmaiconą warstwą roślinności. Las mieszany o przebieżności od dobrej do utrudnionej. Występują liczne wycinki z bogatym poszyciem. Dobrze rozwinięta sieć dróg i ścieżek. Teren częściowo podmokły. W południowej części znajduje się park o bardzo dobrej przebieżności.

Mapa:

Autor: W. Dwojak, A. Kopczyński, K. Majasow
Skala: KM16 - KM21: 1:15 000,
KM35 - KM80: 1:10 000
Warstwicze co 2,5 m
Aktualność: wrzesień 2015

Mapy wydrukowane techniką cyfrową, ofoliowane.



przykłady mapy w skali 1:5 000

Symbole specjalne:

- × wykrot
- × obiekt placu zabaw
- o miejsce piknikowe

Program Zawodów:

17.10.2015 - sobota

16:00 - 20:00 - Biuro Zawodów - Zamek Wrocław - Leśnica

20:00 - start MP i MPM w nocnym bno

21:00 - 60 minuta - opuszczenie strefy mety dla wszystkich zawodników

Parking:

Nie będzie zorganizowanej strefy parkingowej. Centrum Zawodów jest zlokalizowane w miejscu łatwo dostępnym zarówno autem jak i komunikacją miejską. Znalezienie miejsca parkingowego nie powinno być problemem. Prosimy o zapoznanie się z okolicą CZ przed przyjazdem.

Start:

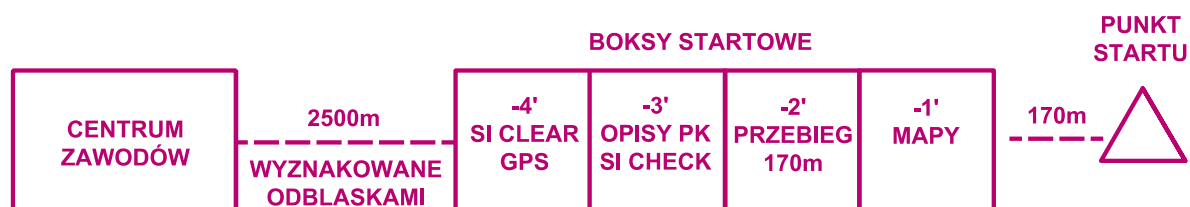
Dojście do startu - 2500 m, wyznakowane odblaskami.

UWAGA! W trakcie dojścia do startu wszyscy zawodnicy będą przekraczać drogę z umiarkowanym ruchem kołowym, prosimy o zachowanie ostrożności.

Na starcie będzie możliwość zostawienia rzeczy. Odbiór w Centrum Zawodów po pracy startu w sobotę lub w niedzielę na sztafetach.

UWAGA! Wszyscy zawodnicy mają obowiązek opuścić strefę mety do godziny 21 (60 minuta startu) i udać się w kierunku startu. Strefa mety obejmuje teren zaznaczony na poniższym schemacie.

Organizacja startu:



Punkty wodopojowe:

Dla wszystkich kategorii przewidziane są punkty wodopojowe.

W kategorii M21 - 3 punkty wodopojowe - 25% | 50% | 80% trasy

W kategorii K21 - 3 punkty wodopojowe - 30% | 50% | 70% trasy

W kategoriach M18-M20, M35-45 - 2 punkty wodopojowe - 30% | 70-80% trasy

W pozostałych kategoriach - 1 punkt wodopojowy - 50-75% trasy

Na punktach wodopojowych dostępna będzie woda.

Przebieg przez drogę:

Wszystkie kategorie będą przebiegać przez drogę z umiarkowanym ruchem kołowym. Przebieg przez drogę zlokalizowany będzie bezpośrednio przy jednym z punktów, który mają wszyscy zawodnicy na swojej trasie.

Prosimy o zachowanie ostrożności oraz podporządkowanie się do ewentualnych wskazówek obecnego na miejscu organizatora.

Punkt widokowy:

Dla kategorii K21 i M21 przewidziany jest punkt widokowy zlokalizowany w bezpośrednim sąsiedztwie Centrum Zawodów.

Zawodnicy na punkcie widokowym będą meldować się na 4-6 minut przed końcem biegu.

GPS Tracking:

W trakcie zawodów przeprowadzony zostanie GPS Tracking w kategorii K21 i M21. Odbiorniki będą wydawane w pierwszym boksie startowym.

Lista zawodników z odbiornikami GPS zostanie opublikowana na stronie Mistrzostw oraz w Centrum Zawodów i na starcie.

Niepobranie lub odmowa pobrania odbiornika GPS jest jednoznaczna z dyskwalifikacją.

Przebieg rywalizacji będzie można śledzić na ekranie w Centrum Zawodów od 60 minuty.

Motyłki:

Kategorie K21 i M21 mają motyłki i muszą pobrać odpowiednie opisy i mapę na starcie.

Lista z przypisanym rodzajem trasy dostępna będzie w Centrum Zawodów i na starcie.

To zawodnicy odpowiedzialni są za pobranie prawidłowych opisów i mapy!

Przewyższenie:

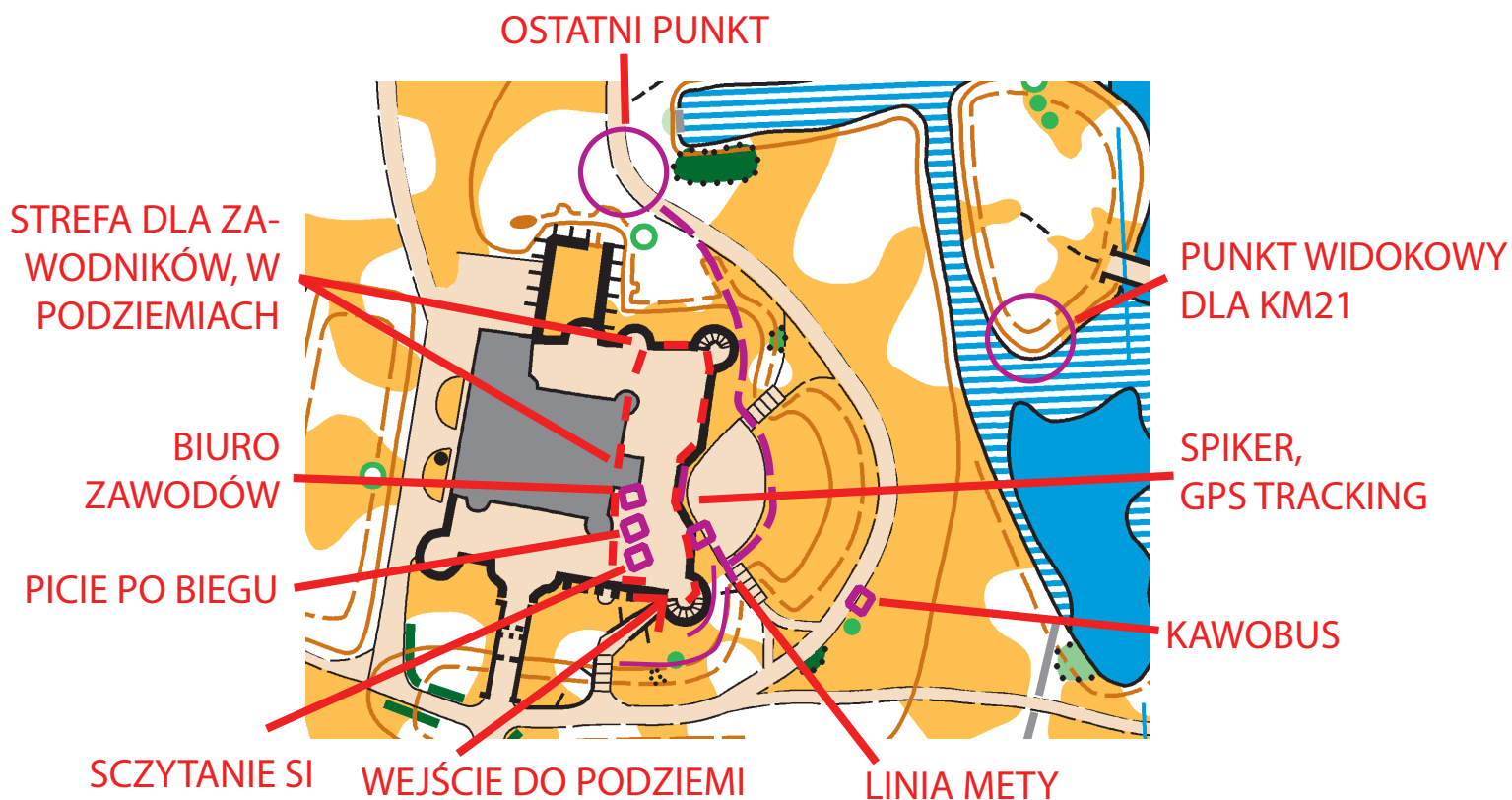
Ze względu na bardzo płaski teren przewyższenie nie zostało policzone. W poszczególnych kategoriach zamyka się ono w przedziale 25-80m.

Centrum Zawodów:

W Centrum Zawodów będzie strefa dla zawodników, która znajdować się będzie w podziemiach Zamku. Znajdować się tam będzie Biuro Zawodów, sczytanie SI, picie po biegu oraz miejsce do przebrania się, pozostawienia rzeczy.

Zapraszamy do śledzenia rywalizacji zawodników w K21 i M21 na ekranie, który umieszczony będzie na scenie, przy amfiteatrze, na wschód od Biura Zawodów.

Szczegóły na schemacie poniżej.



Ubiór:

Zalecany ubiór zakrywający całe ciało z wyjątkiem głowy, szyi i rąk.

Limit czasu:

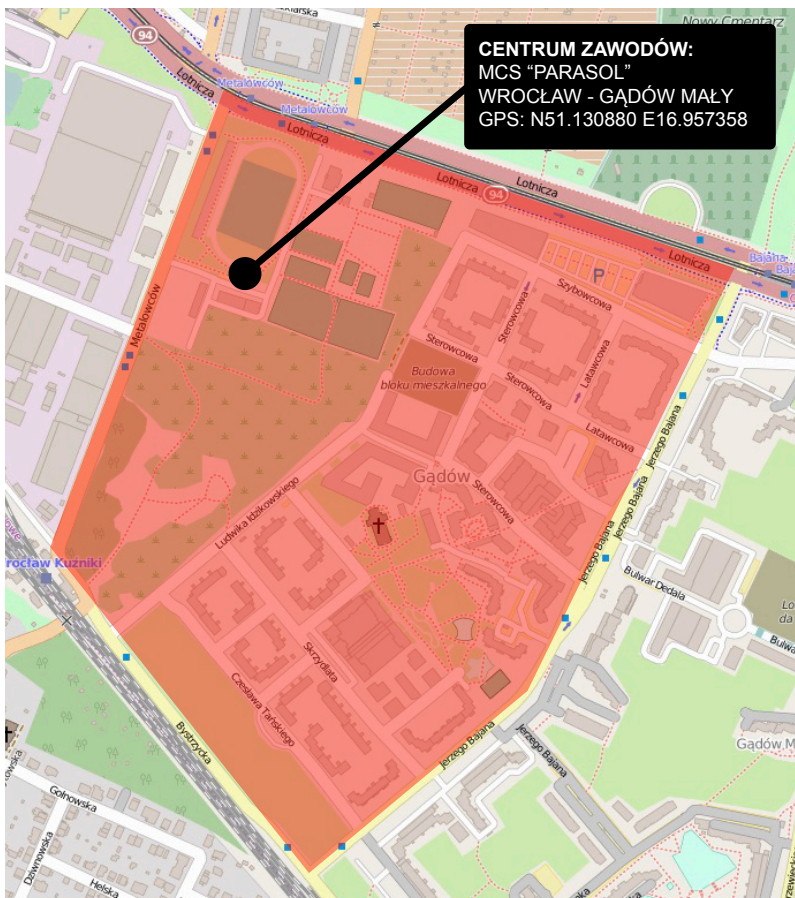
We wszystkich kategoriach 180 minut

Parametry tras:

KATEGORIA	DŁUGOŚĆ w km	PUNKTY	KATEGORIA	DŁUGOŚĆ w km	PUNKTY
K16	5,6	13	M16	7,3	18
K18	7,1	17	M18	9,1	20
K20	8,3	16	M20	11,5	23
K21	10,8	24	M21	16,4	35
K35	6	12	M35	10,2	23
K40	5,5	12	M40	9,1	19
K50	4,4	9	M45	7,5	15
K55	3,4	9	M50	6,8	16
			M55	5,5	12
			M60	5,1	13
			M65	4,1	10
			M75	3,4	9

MP I MPM W SZTAFECIE SPRINTERSKIEJ BNO

Teren zawodów, teren zamknięty:



Charakterystyka terenu:

Teren składa się z dwóch części. Teren osiedla mieszkalnego z nieregularnym układem budynków, przebieżność bardzo dobra. Tereny rekreacyjne, na które składają się przede wszystkim boiska trawiaste i asfaltowe oraz rozwinięta sieć płotów

Mapa:

Autor: Wojciech Dwojak

Skala: S18, S21, S70, S100:

1:4 000

Warstwicę co 2 m

Aktualność: wrzesień 2015

Mapy wydrukowane techniką cyfrową, ofoliowane.



przykłady mapy w skali 1:2 000

Symbole specjalne:

- × obiekt placu zabaw, bramka, stół do tenisa stołowego
- krzak, małe drzewo

Program Zawodów:
18.10.2015 - niedziela

08:00-10:00 - teren zawodów otwarty dla zawodników
08:30-11:00 - Biuro Zawodów - MCS Wrocław - Gądów Mały
10:00 - zamknięcie terenu zawodów dla zawodników
10:45 - Demonstracja procedury przekazania zmian
11:00 - Start pierwszych zmian MPM (kat. S70, S100)
12:45 - Zamknięcie strefy startu dla zawodników 2, 3, 4, zmian MP kat. S18
12:45 - Start pierwszych zmian MP w kat. S18
14:00 - Zamknięcie strefy startu dla zawodników 2, 3, 4, zmian MP kat. S21
14:00 - Start pierwszych zmian MP w kat. S21
15:00-15:25 - Start 5 etap Zielony Wrocław
16:00 - Dekoracja i zakończenie zawodów MP i MPM Nocne i Sztafety

Parking:

Parking znajdują się w Centrum Zawodów (lokalizacja do wglądu na poniższy schemacie). Nie mniej należy uwzględnić że liczba miejsc jest ograniczona.

Strefa startu:

Aby zachować zasady Fair Play w Centrum Zawodów zorganizowana zostanie Strefa Startu. Zawodnicy 2, 3, 4 zmian MP w sztafetach sprinterskich kat. S18 powinni się znaleźć w strefie startu do godziny 12:45, a w S21 do godziny 14:00.

W Strefie startu do dyspozycji zawodników będą toalety i namiot na wypadek deszczu.

Rozgrzewka 2-4 zmian możliwa jest wyłącznie w Strefie Startu.

UWAGA! Obowiązuje całkowity zakaz używania telefonów komórkowych, komputerów, tabletek oraz innych urządzeń z dostępem do internetu w strefie startu pod groźbą dyskwalifikacji.

Po zamknięciu Strefy Startowej nie może do niej wejść nikt (żaden trener, niebiegający zawodnik) poza sędziami.

Jeżeli trener, osoba niebiegająca chce opuścić Strefę Startową, może to zrobić bez możliwości powrotu do niej.

Procedura przekazania zmiany:

Zawodnik kończący zmianę zamyka czas podbijając puszkę META, oddaje swoją mapę sędziemu, pobiera mapę kolejnej zmiany zgodnie z numerem sztafety i przekazuje zmianę wręczając właściwą mapę kolejnemu zawodnikowi.

UWAGA! Przypominamy zawodnikom kategorii Masters (S70, S100) o konieczności ponownego wyczyszczenia czipu przed rozpoczęciem 2-go biegu.

Po biegu:

Zawodnicy 1, 2 zmiany w kategoriach S70 i S100 po zakończeniu biegu udają się do strefy zmian. Zawodnicy 3 i 4 zmiany w wyżej wymienionych kategoriach po

swoim biegu mogą poruszać się po całym Centrum Zawodów z wyłączeniem Strefy Startowej.

Wszyscy zawodnicy kategorii S18 i S21 po swoim biegu mają prawo poruszać się po terenie Centrum Zawodów z wyłączeniem Strefy Startowej.

Wyniki:

W przypadku bezpośredniej rywalizacji na dobiegu o zwycięstwie decyduje kolejność przekroczenia linii METY.

Ruch uliczny:

Zawody odbywają się na terenie o ograniczonym ruchu samochodowym, natomiast zawodnicy niejednokrotnie będą przebiegać przez małe uliczki, po których sporadycznie jeżdżą samochody. Prosimy o zachowanie ostrożności przy ich przekraczaniu i stosowanie się do przepisów o ruchu drogowym. Zawodnik biegnący po ulicy nie ma pierwszeństwa przed samochodem!

GPS Tracking:

W trakcie zawodów przeprowadzony zostanie GPS Tracking w kategorii S21. Odbiorniki dla 1szej zmiany dostępne będą przy mapach na 10 minut przed startem. Zawodnicy 1szych zmian odpowiedzialni są za pobranie urządzeń.

Zawodnicy 2,3 i 4 zmian są odpowiedzialni za pobranie urządzeń na co najmniej 5 minut przed planowanym startem z punktu GPS Tracking-u, które znajdować się będzie w Strefie Startowej, bezpośrednio przy wejściu do strefy zmian.

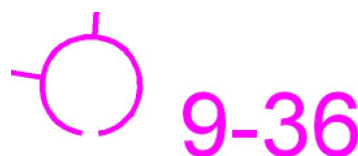
Lista sztafet z odbiornikami GPS zostanie opublikowana na stronie Mistrzostw oraz w Centrum Zawodów i w Strefie Startowej.

Niepobranie lub odmowa pobrania odbiornika GPS jest jednoznaczna z dyskwalifikacją.

Opisy punktów:

Piktogramy punktów kontrolnych znajdują się na mapie.

Kody punktów będą znajdować się przy numerach punktów, jak na przykładzie obok.



Numery startowe:

Mistrzostwa Polski Masters:

S70 51-68

S100 81-90

Mistrzostwa Polski:

S18 31-54

S21 1-24

Ubiór:

Ubiór dowolny.

Numer sztafety:

UWAGA! Trasy we wszystkich kategoriach składają się z 2 pętli. Każda pętla została wydrukowana oddzielnie na dwóch stronach mapy.

Na każdej mapie, w prawym górnym rogu znajdować się będzie numer, który będzie oznaczał:

Gądów Mały - Zachód
skala 1:4 000
warstwice co 2m

81/3-1
S100

NUMER
SZTAFETY

ZMIANA

NUMER
PĘTLI

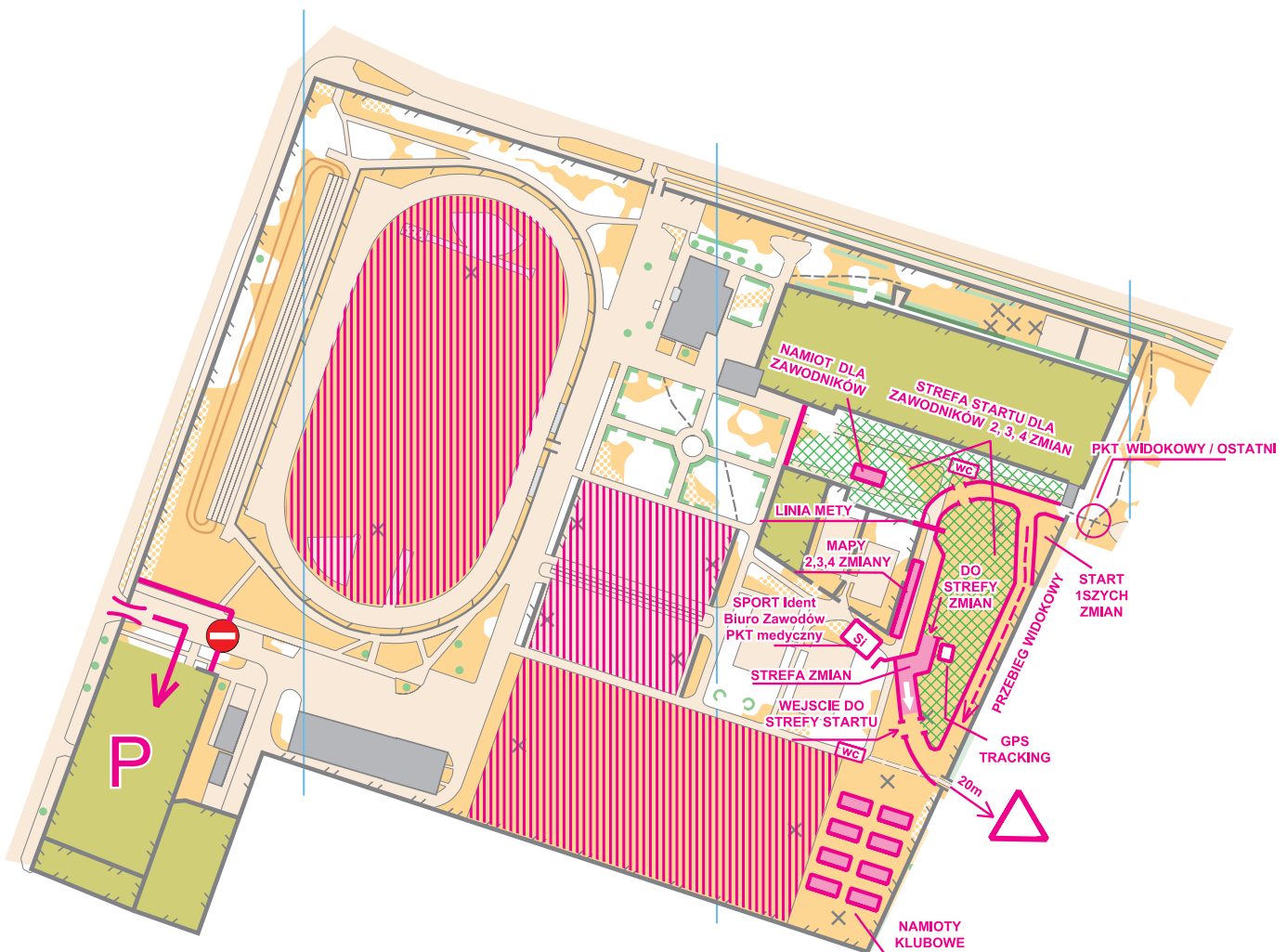
81/3-1
S100

R1	Symbol specyficzny: + obwód placu zabaw, bramka, +50 do końca szlaku + kiosk, mały stragan
R2	
R3	

MAPA



Centrum Zawodów:



Wizyta w terenie zawodów możliwa jest tylko w godzinach 08:00-10:00. Po godzinie 10:00, biorąc pod uwagę teren zakazany, zawodnicy mogą przebywać tylko na terenie zaznaczonym na poniższej mapce.

Parametry tras:

Długości tras mierzone po najkrótszej linii łączącej punkty kontrolne na mapie z uwzględnieniem obiektów, które podczas biegu trzeba omijać (budynki, mury, tereny prywatne).

S18	DŁUGOŚĆ w km	PRZEBIEG WDOKOWY	POZOSTAJE
1, 4 zmiana	2,8	65%	ok 5min
1, 3 zmiana	3,5	70%	ok 4min
S21			
1, 4 zmiana	3,4	55%	ok 7min
1, 3 zmiana	4,5	60%	ok 6min
S70			
1, 3 zmiana	2,3	65%	ok 5min
2, 4 zmiana	2,7	70%	ok 4min
S100			
1, 3 zmiana	2,7	65%	ok 5min
2, 4 zmiana	2,5	70%	ok 4min

NOCLEGI

Sala gimnastyczna ZS nr 1 ul. Słubicka 29-33 (tylko dla zgłoszonych) czynna od godz. 21.00 za okazaniem potwierdzenia z biura zawodów.

ZIELONY WROCŁAW

W dniu 18.10.2015 (niedziela), po zawodach mistrzowskich rozegrany zostanie ostatni, piąty etap cyklu zawodów Zielony Wrocław 2015.

Szczegóły odnośnie zawodów do znalezienia na stronie:
www.bno.pl

UWAGI

- opiekę medyczną w czasie trwania zawodów zapewnia organizator,
- zawodników obowiązują ważne badania lekarskie,



- organizator jest ubezpieczony od odpowiedzialności cywilnej,
- organizator nie ponosi kosztów ubezpieczenia indywidualnego,
- zgłoszenie na zawody jest równoznaczne z akceptacją postanowień biuletynu,
- informacje o zawodach znajdują się na stronie www.bno.pl w dedykowanej zakładce.



Nadleśnictwo Miękinia

