

**MISTRZOSTWA POLSKI SENIORÓW
W SZTAFETOWYM SPRIINTERSKIM BNO
WROCLAW 07.11.2015**

BIULETYN NR 2

DATA i MIEJSCE ZAWODÓW

Mistrzostwa Polski Seniorów w Sztafetowym Sprinterskim BnO
07.11.2015 - Wrocław – Kozanów

ORGANIZATOR

Wojskowy Klub Sportowy „Śląsk”
ul. Oporowska 62; 53-434 Wrocław
mail: bno.wks.slask@gmail.com

tel: 601 574 770 (Kierownik Zawodów - Kalikst Sobczyński)

Dodatkowe informacje o zawodach będą publikowane na stronie www.bno.pl w zakładce



WSPÓŁORGANIZATORZY

Polski Związek Orientacji Sportowej
Dolnośląski Związek Orientacji Sportowej
Urząd Marszałkowski Województwa Dolnośląskiego
Urząd Miejski Wrocławia

PARTNERZY

Wrocławski Komitet Organizacyjny – Światowe Igrzyska Sportowe 2017
Zespół Szkół Nr 21 we Wrocławiu

ZESPÓŁ ORGANIZATORÓW

Kierownik Zawodów: Kalikst Sobczyński
Sędzia Główny: Marcin Leśnicki
Budowa Tras: Kostiantyn Majasow
Kartograf: Dawid Stefański ; Kontrola kartograficzna: Kostiantyn Majasow
Obsługa SI: Marcin Leśnicki
Kierownik Startu: Arleta Sosenko
Biuro Zawodów: Remigiusz Widziewicz

FORMA ZAWODÓW

Mistrzostwa Polski w Sztafetowym Sprinterskim BnO: umieszczone w Centralnym Terminarzu Zawodów PZOS, zostaną rozegrane zgodnie z regulaminem sportowym PZOS

CENTRUM ZAWODÓW

Zespół Szkół Nr 21 ul. Piotra Ignuta 28; Wrocław

GPS: N51.140648, E16.967433;

Toalety i szatnie dla zawodników dostępne są w budynku szkoły w Centrum Zawodów

PROGRAM ZAWODÓW

07.11.2015 – sobota

do 13.00 – teren zawodów otwarty dla zawodników

12:00 - 14:00 - Biuro Zawodów – Zespół Szkół Nr 21 ul. Piotra Ignuta 28

13.00 – zamknięcie terenu zawodów dla zawodników

13.40 – demonstracja procedury zmian

13.50 – wejście zawodników I zmian do strefy startu

14:00 minuta 00 – start masowy I zmian

14.05 minuta 05 – wejście zawodników II zmian do strefy startu

14.05 minuta 05 – wejście zawodników III i IV zmian do kwarantanny

14:15 minuta 15 – przejście zawodników III zmian z kwarantanny do strefy startu

14:30 minuta 30 – przejście zawodników IV zmian z kwarantanny do strefy startu

15:30 - dekoracja i zakończenie zawodów MP

UCZESTNICTWO

Warunkiem udziału w zawodach jest:

- posiadanie licencji PZOS,
- posiadanie ważnych badań sportowych

Zgodnie z decyzją Zarządu PZOS:

- w składach seniorskich sztafet mogą startować zawodnicy, którzy w MP w Sztafetowym Sprinterskim BnO w dn. 18.10.2015 byli zgłoszeni w kat. S18, S70 i S100 pod warunkiem zgodności z Przepisami PZOS i Regulaminami Sportowymi BnO 2015.

- licencja PZOS upoważniająca do startu w powtarzanych MP musi być ważną na dzień 18.10.2015

KATEGORIE

Mistrzostwa Polski Seniorów w Sztafetowym Sprinterskim BnO

S21 - zgodnie z przepisami PZOS

TEREN ZAWODÓW

Teren zawodów – od godziny 13.00 teren zawodów jest bezwzględnie zamknięty dla wszystkich uczestników zawodów (zawodnicy, trenerzy). Do godziny 13.00 dozwolone jest przebywanie w terenie zawodów w celu rekonesansu w formie spaceru.

W terenie zawodów odbywa się normalny ruch samochodowy. Większość dróg jest osiedlowa i ruch jest niewielki. Teren zawodów dzieli na pół ul. Dokerska, która jest ruchliwa. Przebieganie przez tę ulicę odbywa się tylko w jednym miejscu (zaznaczonym na mapie) wyznaczonym przez organizatora zawodów (zabezpieczone w czasie biegu przez organizatorów oraz przez znaki informujące o zawodach). Przy pokonywaniu tego miejsca należy stosować się do instrukcji obsługi przejścia. Ponadto wzdłuż ul. Dokerskiej przebiega linia tramwajowa. Przejście przez ul. Dokerską zabezpieczone przez organizatora znajduje się przy przystanku tramwajowym. Częstotliwość kursowania tramwaju w czasie trwania zawodów wynosi 3 razy na godzinę. Prosimy o zachowanie szczególnej ostrożności w tym

UWAGA! Trasy we wszystkich kategoriach składają się z 2 pętli. Każda pętla została wydrukowana oddzielnie na dwóch stronach mapy.

Na każdej mapie, w prawym górnym rogu znajdować się będzie numer, który będzie oznaczał:

Gądów Mały - Zachód
skala 1:4 000
warunki co 2m

81/3-1
S100

NUMER
SZTAFETY

ZMIANA

NUMER
PĘTLI

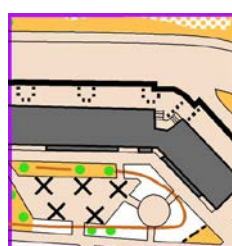
81/3-1
S100

B1
B2
B3

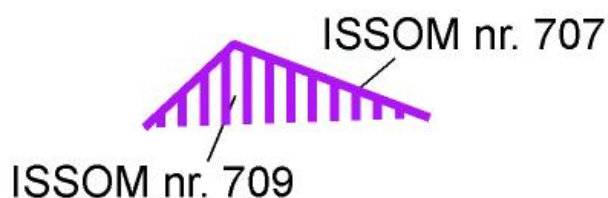
MAPA



Fragmenty mapy:



Tereny zakazane: symbol 707 (wyznakowany taśmą) + 709;



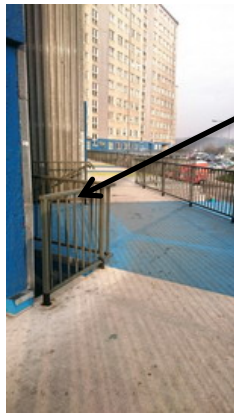
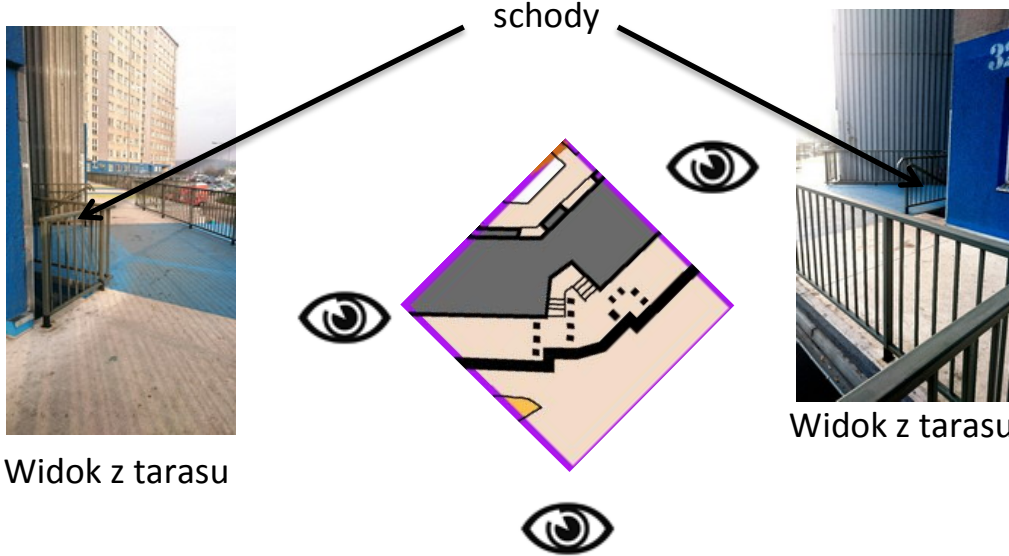
Opisy punktów: Piktogramy punktów kontrolnych znajdują się na mapie. Kody punktów będą znajdować się przy numerach punktów, jak na przykładzie obok



Parametry tras:

| S21 | Długość; ilość PK | Przebieg widokowy | Pozostaje |
|-------------|-------------------|-------------------|-----------|
| 1, 4 zmiana | 3,4 km; 18PK | 70% | ok. 4 min |
| 2, 3 zmiana | 4,3 km; 23PK | 65% | ok. 5 min |

Uwaga!!! W terenie występują tunele pod tarasami prowadzące do schodów, którymi można wejść na taras.



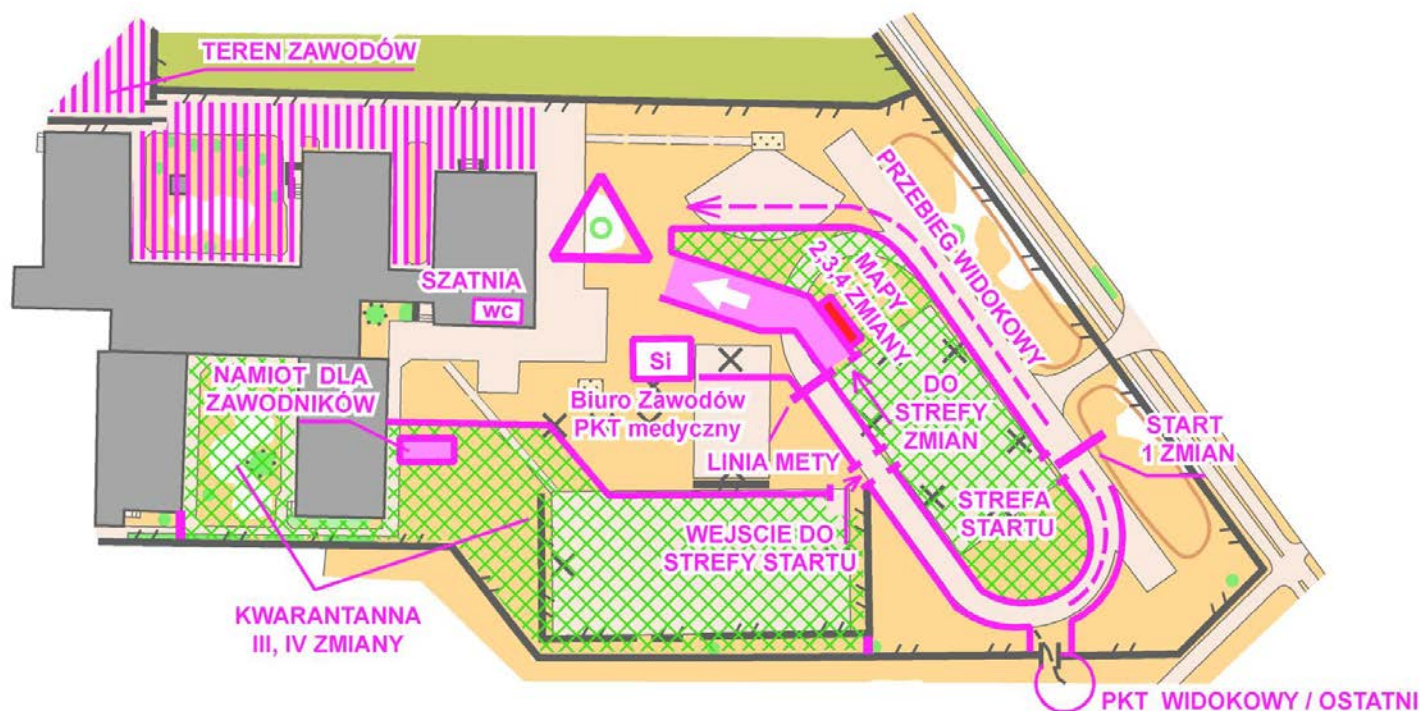
Widok z tarasu



Widok z tarasu

Widok z dołu





PRZEBIEG ZAWODÓW

Do godziny 13.00 dla wszystkich otwarty jest TEREN ZAWODÓW.

Od godziny 13.00 wszyscy zawodnicy muszą przebywać na terenie CZ – Zespołu Szkół Nr 21 (w obrębie ogrodzenia szkoły)

Prezentacja procedury zmian rozpocznie się o godz. 13.40.

Zawodnicy I zmian startują ze strefy startu w min. 00 (godz. 14.00). Wchodzą do strefy startu o w min. -10 (godz. 13.50) i zobowiązani są do wyczyszczenia karty SI. W strefie startu zostają wyposażeni w urządzenia GPS Tracking. Wszyscy zawodnicy mają obowiązek startu z urządzeniem. Odmowa założenia GPS będzie równoznaczną z rezygnacją z biegu i dyskwalifikacją zespołu. Po starcie I zmian w min. 05 (godz. 14.05) zawodnicy II zmian udają się do strefy startu, a zawodnicy III i IV zmian udają się do Kwarantanny. Zawodnicy po wejściu do strefy startu nie mogą jej opuszczać aż do momentu swojego startu. Zawodnicy przebywający w Kwarantannie przechodzą do strefy startu po wywołaniu przez sędziego: III zmiany w min.15, a IV zmiany w min 30. Zegar startowy będzie umieszczony w miejscu przejścia z Kwarantanny do Strefy Startu.

Mapy dla 2, 3, 4 zmiany oczekujący zawodnicy pobierają w strefie zmian (zawodnik pobiera swoją mapę przed startem). Mapy są zwinięte i zabezpieczone gumką recepturką przed rozwinięciem. Zawodnik ma prawo rozwinąć mapę dopiero po wystartowaniu – po przekazaniu mu zmiany przez zawodnika kończącego bieg. Rozwinięcie mapy przed wybiegnięciem karane będzie dyskwalifikacją.

W strefie zmian zawodnicy pobierają GPS.

Zawodnicy przebywający w Kwarantannie w wyjątkowych sytuacjach mogą skorzystać z toalety w CZ (w szkole) tylko odprowadzeni przez sędziego kwarantanny.

UWAGA! Obowiązuje całkowity zakaz wnoszenia telefonów komórkowych, komputerów, tabletów oraz innych urządzeń (z dostępem do internetu) do Kwarantanny i Strefy Startu pod groźbą dyskwalifikacji. Osoby (zawodnicy, trenerzy i inne osoby poza organizatorem zawodów), które wyszły z Kwarantanny lub Strefy Startu nie mają już do tych stref powrotu.

Zawodnicy kończący bieg sczytują chipy, zdają GPS i przebywają w strefie mety (strefa mety obejmuje również budynek szkoły z szatnia i toaletami). Zawodnicy kończący bieg nie muszą zdawać mapy.

PARKING

Miejsca parkingowe dostępne są na parkingach osiedlowych wokół Zespołu Szkół Nr 21 – Centrum Zawodów

POTWIERDZANIE PUNKTÓW

Na zawodach wykorzystanie będzie elektroniczny system **SPORTident**.

UWAGI

- opiekę medyczną w czasie trwania zawodów zapewnia organizator,
- zawodników obowiązują ważne badania lekarskie,
- organizator jest ubezpieczony od odpowiedzialności cywilnej,
- organizator nie ponosi kosztów ubezpieczenia indywidualnego,
- zgłoszenie na zawody jest równoznaczne z akceptacją postanowień biuletynu,
- informacje o zawodach znajdują się na stronie www.bno.pl w dedykowanej zakładce.